

銅ブスバー

(ニッケルメッキ・スズメッキ)



配電盤や制御盤の銅ブスバーでお困りではないですか？
高圧・大電流を分岐する際、ケーブルや電線ではなく、
銅帯を利用する場面が増えています。銅ブスバーを用い
ることで効率的に電源供給することが可能となります。
大同端子製造（株）がそのお悩みにご提案いたします！



大同端子製造(株)のブスバーは…



多種多様 + 安定品質

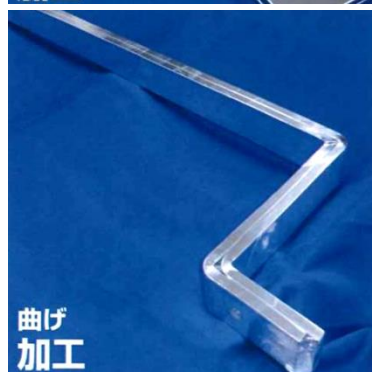
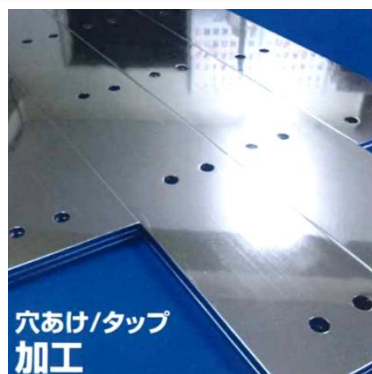
小ロットも多量生産も歓迎

最短当日出荷 ※めっきなしの場合

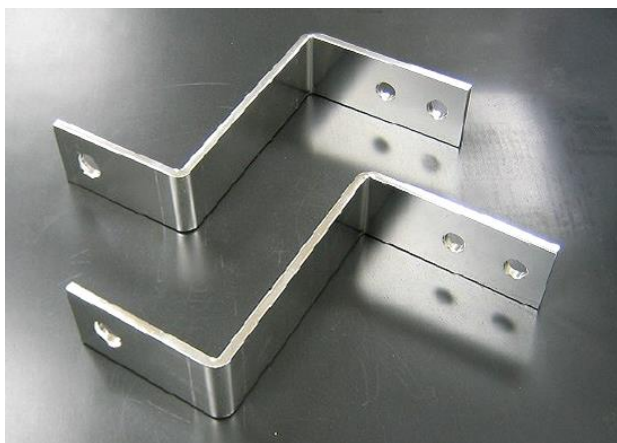
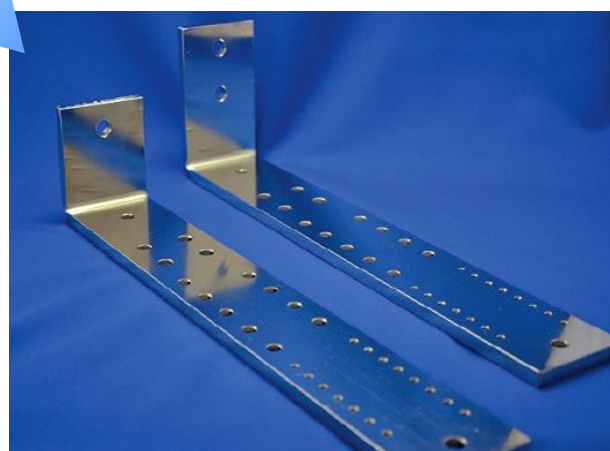
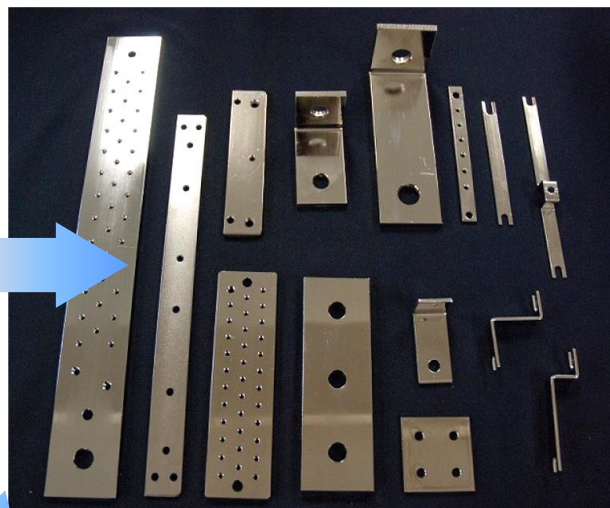
“ほぼ” **業界最速**

商品別・注文番号別 梱包可能

ニッケル・スズ・クロームメッキ可能



大同端子製造(株)では、銅
ブスバーの仕様を図面で
確認し、品質第一の製品
を、正確かつ迅速に完成
いたします



まずはお気軽にご相談・お見積りを！

DST 大同端子製造株式会社

住所：〒689-1121
鳥取市南栄町15番3
TEL：0857-53-1212 / FAX：0857-53-4678
E-Mail：info@daido-tanshi.jp
URL：http://www.daido-tanshi.jp/
(「大同端子」でご検索ください)

ご用命は当店でお承ります



エヌシーオートメーション株式会社

本社	TEL：052-931-1466	FAX：052-931-0814
一宮	TEL：0586-24-4111	FAX：0586-73-1698
滋賀	TEL：0748-20-3263	FAX：0748-20-3265
多治見	TEL：0572-23-1661	FAX：0572-24-1347
豊田	TEL：0565-25-3521	FAX：0565-27-2185
豊橋	TEL：0532-34-3805	FAX：0532-34-3806
三重	TEL：059-221-4544	FAX：052-931-0814